

El apoyo y asesoramiento para la lactancia son derechos que tienen todas las personas gestantes que deciden amamantar.

El equipo de salud debe informar adecuadamente sobre los beneficios de amamantar, las técnicas, el cuidado de las mamas, las formas de conservar la leche y los derechos en cuanto a los permisos laborales para decidir libremente y favorecer este proceso.



Aprovechá los controles médicos para hablar sobre la lactancia y pedir información a los equipos en los centros de salud.



## Lactancia en corresponsabilidad

Más información sobre lactancia:

0800-222-1002 (opción 7)

[www.argentina.gob.ar/salud/1000dias](http://www.argentina.gob.ar/salud/1000dias)

100 días

er Ministerio de SALUD Gobierno de Entre Ríos

100 días

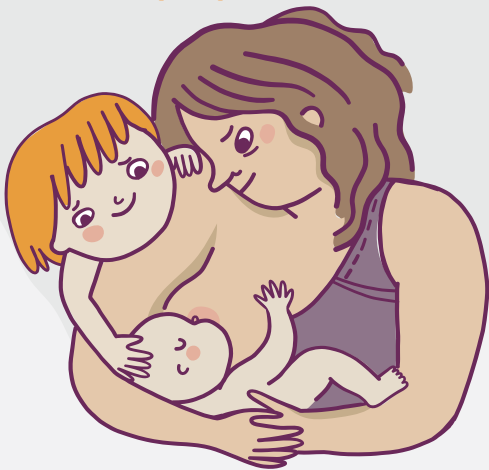
er Ministerio de SALUD Gobierno de Entre Ríos

## ¿Por qué la lactancia es importante para los bebés?

La leche humana es el **único alimento** que las niñas y niños necesitan durante los primeros 6 meses de vida. Esto significa que **no necesitan otros alimentos ni líquidos** (ni agua, ni jugos, ni tés), aún en los días y climas más calurosos.

- Además de alimentar, es la única leche que transmite anticuerpos que lo protegen contra enfermedades.
- Fortalece la relación afectiva con las y los bebés.
- Aporta todos los nutrientes y el agua necesaria, hasta los 6 meses de vida.

Es aconsejable dar la teta "a demanda" es decir, **cada vez que el bebé quiera y todo el tiempo que lo desee.**



## ¿Qué es importante tener en cuenta a la hora de poner el bebé al pecho?

- Los labios deben tomar toda la areola y no sólo del pezón.
- La boca debe estar bien abierta (como un bostezo) y el labio superior e inferior volcados hacia afuera.
- El mentón y la nariz deben tocar el pecho.
- Las tomas deben ser lentas, profundas y a veces con pausas.
- Se puede ver u oír al bebé deglutir.



Una mejor prendida al pecho favorece que la persona recién nacida saque leche sin dificultad y la persona que amamanta conserve sanos sus pezones, sin lastimaduras ni grietas.

## Lactancia en corresponsabilidad

La lactancia en corresponsabilidad significa que **no es sólo responsabilidad de quien amamanta**. Es decir, que para que la lactancia pueda ser sostenida en el tiempo, **requiere de la participación de todos los miembros de la familia**. A su vez, la comunidad, los equipos de salud, las instituciones educativas y los lugares de trabajo deben acompañar este proceso.

